

*Walk Aandrijftechniek bv  
produceert wormen en wormwielen in verschillende uitvoeringen.*

**Het Pakket:**

- Wormwielen tot Ø1000mm;
- Enkel of meergangige wormen;
- Geharde wormen;
- Geslepen wormen;
- Lengte 1250mm tussen de centers;
- Berekenen van wormoverbrengingen;
- Ontwikkelen en vervaardigen van complete wormwielkasten volgens klantspecificatie.

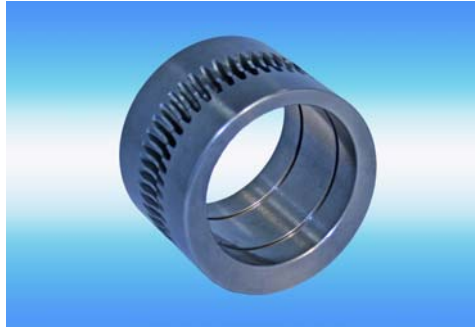
**Verder produceren wij volgens tekening en specificatie:**

- Groep 1: Standaard aandrijfcomponenten;
- Groep 2: Tandwielen, b.v. binnenvertandingen;
- Groep 3: Kettingwielen en kettingen, b.v. rollen- en transportkettingwielen;
- Groep 4: Tandheugels;
- Groep 5: Wormen en wormwielen;
- Groep 6: Conische tandwielen, b.v. rechte, schuine of palloid (Klingelberg) vertand;
- Groep 7: Tandriemvoelies;
- Groep 8: Speciale vertandingen, b.v. ellipsvormig, spline-assen;
- Groep 9: Complete aandrijfkasten volgens tekening of door Walk ontworpen.

***Een greep uit het assortiment van Walk  
volgens klant specificatie z.o.z.***

***Kennisleverancier + Toeleverancier = Walk***

**GROEP 5: EEN GREEP UIT ONS WORM- EN WORMWIELEN ASSORTIMENT VOLGENS KLANTENSPECIFICATIE:**



Het wormwiel wordt vervaardigd met een gereedschap waarvan de hoofdafmetingen overeenstemmen met de afmetingen van de worm.

Raadpleeg **Walk Aandrijftechniek BV** om voor een worm met een axiale modulus en een zeker aantal gangen de meest gewenste steencirkelmiddellijn te bepalen.

Indien niet het gewenste gereedschap voorhanden is en de aanschaf van een speciale frees niet rendabel, wordt de bewerking uitgevoerd met een slagmes.

Bij nieuw te ontwikkelen wormoverbrengingen  
Raadpleeg **WALK Aandrijftechniek BV** als uw partner met betrekking tot de meest gunstige productiemethode.

***Materialen voor wormen***

Staal C45

42CrMo4 (V)

16MnCr5

***Materialen voor wormwielen***

Aluminium brons

Zink brons 12 of 14

Nodulair gietijzer

**RAADPLEEG ONS VOOR DE OVERIGE MOGELIJKHEDEN VOOR U.**